

SJ

中华人民共和国电子行业军用标准

FL 5990

SJ 20039—92

小型无刷直流风机通用规范

**Brushless miniature D. C. blower,
General specification for**

1992-02-01 发布

1992-05-01 实施

中国电子工业总公司 批准

小型无刷直流风机通用规范

SJ 20039—92

Brushless miniature D. C. blower,
General specification for

1 范围

1.1 主题内容

本规范规定了风叶直径不大于 300mm 的小型无刷直流风机(以下简称风机)的分类、通用技术要求、质量保证规定以及标志、包装、运输和贮存的要求。

1.2 适用范围

本规范适用于雷达、通信及其它军用电子设备中作为冷却装置的风机。

风叶直径大于 300mm 的无刷直流风机亦可参照采用本规范。

本规范未规定的其它要求及特殊要求在相关详细规范(以下简称详细规范)中规定。

1.3 分类

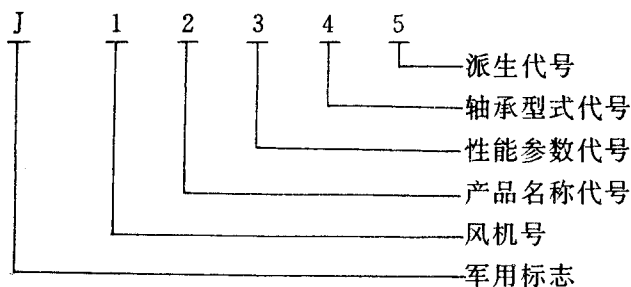
1.3.1 电压等级

风机的额定电压应从下列数值中选取：

4.5、6、12、24、(28)、36、48、60V。

1.3.2 型号命名

风机的型号由下列部分组成



1.3.2.1 风机号

风机号用风机风叶直径的毫米数表示。

1.3.2.2 产品名称代号

产品名称代号由 3~4 位大写汉语拼音字母表示,如表 1 所示。

表 1

产 品 名 称	代 号	含 义
无刷直流圆筒式轴流风机	FZW	风、轴、无
无刷直流螺旋桨式轴流风机	FZLW	风、轴、螺、无
无刷直流离心式风机	FLW	风、离、无

1.3.2.3 性能参数代号

轴流风机性能参数代号由 4~5 位阿拉伯数字表示,第二位和第三位阿拉伯数字间加一短划。第一位阿拉伯数字表示电压等级,其代号如表 2 所示;第二位阿拉伯数字表示转速。其代号如表 3 所示;第三位和第四位阿拉伯数字表示风机轴向长度和毫米数。

表 2 电压等级代号

电压等级代号	1	2	3	4	5	6	7	8
额定电压 V	4.5	6	12	24	(28)	36	48	60

表 3 转速代号

转速代号	0	1	2	3	4	5	6	7	8	9
标称转速 r/min	≤999	1000~ 1999	2000~ 2999	3000~ 3999	4000~ 4999	5000~ 5999	6000~ 6999	7000~ 7999	8000~ 8999	≥9000

离心式风机的性能参数代号由详细规范规定。

1.3.2.4 轴承型式代号

“G”表示滚珠轴承结构风机,“H”表示含油轴承结构风机。

1.3.2.5 派生代号

派生包括结构派生和性能派生,派生代号用汉语拼音字母“A”、“B”……表示,但不得使用字母 I、O。其字母的具体含义和使用方法在详细规范中规定。

1.3.2.6 示例

J100FZW33-38G 表示风叶直径为 100mm,额定电压为 12V,标称转速为 3000~3999 r/min,轴向长度为 38mm,滚珠轴承结构的基本型军用无刷直流圆筒式轴流风机。

1.4 引出线和接线端

1.4.1 风机出线方式可采用引出线,接线片或螺纹接线柱形式。

1.4.2 出线标记

引出线用红、黑两种颜色导线,其长度应不短于 200mm,红色线接电源正极、黑色线接电源负极。

采用接线片或螺纹接线柱时,其接线端上应有明显的“+”、“-”标志。

2 引用文件

- GB 2658—87 小型交流风机通用技术条件
GB 10069.1—88 旋转电机噪声测定方法及限值 噪声工程测定方法